
Domizil am Siel

Am Kutterhafen 16
26969 Butjadingen

Tel: +49 4402 939993

info@domizil-am-siel.de
www.domizil-am-siel.de

Informationen für Menschen mit Sehbehinderung und blinde Menschen

Die Informationen zur Barrierefreiheit wurden am 7. Dezember 2022 im Rahmen des Systems "Reisen für Alle" erhoben.

Detailinformationen zu Treppen, Aufzügen / Treppenliften, Rampen, Automaten und speziellen Türen auf dem Weg zu einzelnen Bereichen finden Sie in der entsprechenden Kategorie.

Fotos zur Einrichtung



Domizil am Siel

©Joke Pouliart

Parken



Parken

©Joke Pouliart

Parkplatz



Parkplatz

©Joke Pouliart



Parkplatz

©Joke Pouliart

Es ist ein Parkplatz vorhanden.

Es ist mindestens 1 Parkplatz für Menschen mit Behinderung vorhanden.

Es gibt 1 Stellplatz/-plätze für Menschen mit Behinderung.

Stellplatzbreite: 450 cm

Stellplatzlänge: 500 cm

Entfernung des Stellplatzes/der Stellplätze für Menschen mit Behinderung zum Eingangsbereich: 5 m

Der Stellplatz / die Stellplätze für Menschen mit Behinderung ist/sind gekennzeichnet.

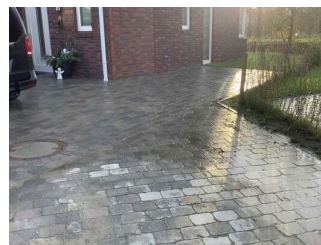
Anmerkungen für den Gast: Zwei Parkplätze gehören zum Ferienhaus

Weg außen zwischen Parkplatz und Eingangsbereich



Weg außen zwischen
Parkplatz und
Eingangsbereich

©Joke Pouliart



Weg außen zwischen
Parkplatz und
Eingangsbereich

©Joke Pouliart

Breite des Weges: 400 cm

Länge des Weges: 5 m

Die Gehwegbegrenzung ist visuell kontrastreich. Die Gehwegbegrenzung ist taktil erfassbar.

Eingang



Eingang

©Joke Pouliart

Eingangsbereich



Eingangsbereich

©Joke Pouliart



Eingangsbereich

©Joke Pouliart

Der Eingangsbereich ist visuell kontrastreich zur Umgebung abgesetzt.

Der Eingangsbereich ist nicht durch einen taktil wahrnehmbaren Bodenbelagswechsel erkennbar.

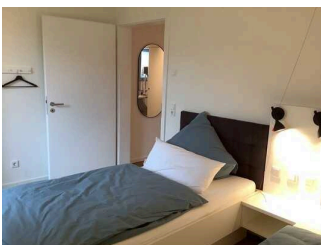
Eingangstür

Art der Tür: Einflügel

Die Tür wird mit eigenem Kraftaufwand geöffnet.

Die Tür bzw. der Türrahmen ist visuell kontrastreich zur Umgebung abgesetzt.

Schlafzimmer



Schlafzimmer

©Joke Pouliart

Schlafräum



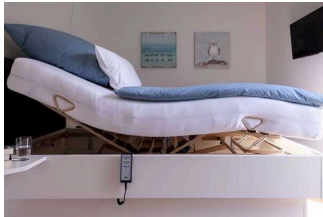
Schlafräum

©Joke Pouliart



Schlafräum

©Joke Pouliart



Elektrisch
verstellbarer
Pflegerahmen

©Volker Dunkhase

Tür zum Schlafräum

Art der Tür: Einflügel

Die Tür wird mit eigenem Kraftaufwand geöffnet.

Die Tür bzw. der Türrahmen ist visuell kontrastreich zur Umgebung abgesetzt.

Zimmertyp: Mehrbettzimmer

Es sind keine Hindernisse, z.B. in den Raum ragende Gegenstände, vorhanden.

Anmerkungen für den Gast: Das Bett hat einen elektrisch verstellbaren Pflegerahmen und ist somit in unterschiedlichen Höhen einstellbar. In der tiefsten Position hat das Bett eine Höhe von 54 cm. Im Obergeschoss befinden sich zudem zwei weitere Doppelzimmer.

Es gibt insgesamt 1 barrierefrei konzipierte Zimmer im Betrieb.

Flur Eingang



Flur Eingang

©Joke Pouliart



Flur Einganh

©Joke Pouliart

Länge des Flurs/Weges/Ganges: 4 m

Es sind keine Hindernisse, z.B. in den Weg ragende Gegenstände, vorhanden.

Anmerkungen für den Gast: Flur mit Treppe in das Obergeschoss

Küche



Küche

©Joke Pouliart

Küche



Küche

©Joke Pouliart



Küche

©Joke Pouliart

BREITE der Küche: 4 m

TIEFE der Küche: 3 m

Es sind keine Hindernisse, z.B. in den Raum ragende Gegenstände, vorhanden.

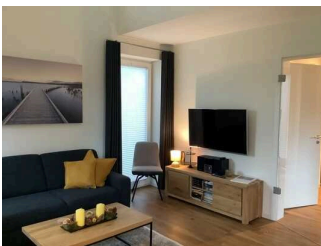
Wohnzimmer



Wohnzimmer

©Joke Pouliart

Wohnzimmer



Wohnzimmer

©Joke Pouliart



Wohnzimmer

©Joke Pouliart



Wohnzimmer

©Joke Pouliart



Wohnzimmer

©Joke Pouliart

Tür zum Raum

Art der Tür: Einflügel

Die Tür wird mit eigenem Kraftaufwand geöffnet.

Die Tür bzw. der Türrahmen ist nicht visuell kontrastreich zur Umgebung abgesetzt.

Glastüren sind mit Sicherheitsmarkierungen in Höhe von 40–70 cm und 120–160 cm gekennzeichnet.

BREITE des Raums: 4 m

TIEFE des Raums: 7 m

Es sind keine Hindernisse, z.B. in den Raum ragende Gegenstände, vorhanden.

Anmerkungen für den Gast: Wohnraum mit Küche

Badezimmer



Badezimmer

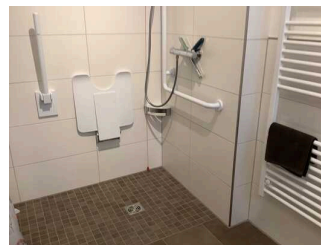
©Joke Pouliart

Badezimmer



Badezimmer

©Joke Pouliart



Badezimmer

©Joke Pouliart

Tür zum Badezimmer

Art der Tür / des Durchgangs: Sonstige

Die Tür wird mit eigenem Kraftaufwand geöffnet.

Die Tür bzw. der Türrahmen ist nicht visuell kontrastreich zur Umgebung abgesetzt.

Anmerkungen für den Gast: Notruf auch in der Dusche vorhanden

Terrasse



Terrasse

©Joke Pouliart

Terrasse



Terrasse und Grillplatz

©Volker Dunkhase



Terrasse/Balkon

©Joke Pouliart



Terrasse/Balkon

©Joke Pouliart

Tür zur Terrasse / zum Balkon

Art der Tür: Einflügel

Die Tür wird mit eigenem Kraftaufwand geöffnet.

Die Tür bzw. der Türrahmen ist nicht visuell kontrastreich zur Umgebung abgesetzt.

Es sind keine Hindernisse, z.B. in die Terrasse / den Balkon ragende Gegenstände, vorhanden.

Hilfsmittel

Alarm/Hilfsmittel



Alarm/Hilfsmittel

©Joke Pouliart



Alarm/Hilfsmittel

©Joke Pouliart

Assistenzhunde (Begleithunde, Blindenführhunde etc.) dürfen in alle relevanten Bereiche/Räume des Betriebes/Angebotes mitgebracht werden.

Bemerkungen hinsichtlich Assistenzhunden: auf Anfrage

Es werden Hilfsmittel angeboten.

Rollstuhl, Lesehilfen (Lesebrille, Lupen etc.),

Andere angebotene Hilfsmittel: Notruf in Schlafraum und Bad