
Domizil am Siel

Am Kutterhafen 16
26969 Butjadingen

Tel: +49 4402 939993

info@domizil-am-siel.de
www.domizil-am-siel.de

Informationen für Menschen mit Hörbehinderung und gehörlose Menschen

Die Informationen zur Barrierefreiheit wurden am 7. Dezember 2022 im Rahmen des Systems "Reisen für Alle" erhoben.

Detailinformationen zu Treppen, Aufzügen / Treppenliften, Rampen, Automaten und speziellen Türen auf dem Weg zu einzelnen Bereichen finden Sie in der entsprechenden Kategorie.

Fotos zur Einrichtung



Domizil am Siel

©Joke Pouliart

Parken



Parken

©Joke Pouliart

Parkplatz



Parkplatz

©Joke Pouliart



Parkplatz

©Joke Pouliart

Es ist ein Parkplatz vorhanden.

Es ist mindestens 1 Parkplatz für Menschen mit Behinderung vorhanden.

Es gibt 1 Stellplatz/-plätze für Menschen mit Behinderung.

Stellplatzbreite: 450 cm

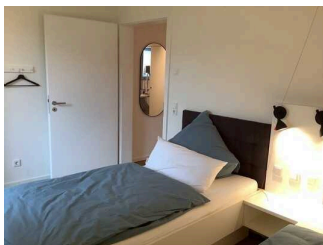
Stellplatzlänge: 500 cm

Entfernung des Stellplatzes/der Stellplätze für Menschen mit Behinderung zum Eingangsbereich: 5 m

Der Stellplatz / die Stellplätze für Menschen mit Behinderung ist/sind gekennzeichnet.

Anmerkungen für den Gast: Zwei Parkplätze gehören zum Ferienhaus

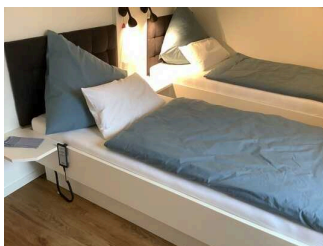
Schlafzimmer



Schlafzimmer

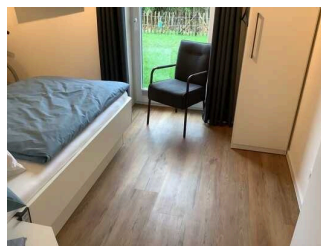
©Joke Pouliart

Schlafräum



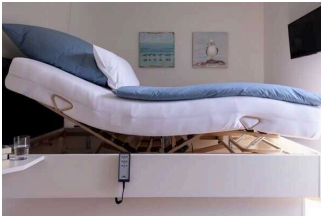
Schlafräum

©Joke Pouliart



Schlafräum

©Joke Pouliart



Elektrisch
verstellbarer
Pflegerahmen

©Volker Dunkhase

Zimmertyp: Mehrbettzimmer

Es ist mindestens eine frei verfügbare Steckdose in der Nähe des Bettes vorhanden.

Das Klingeln oder Anklopfen an die Zimmertür wird nicht durch ein Blinksignal angezeigt, welches in allen Räumen wahrgenommen werden kann.

Anmerkungen für den Gast: Das Bett hat einen elektrisch verstellbaren Pflegerahmen und ist somit in unterschiedlichen Höhen einstellbar. In der tiefsten Position hat das Bett eine Höhe von 54 cm. Im Obergeschoss befinden sich zudem zwei weitere Doppelzimmer.

Es gibt insgesamt 1 barrierefrei konzipierte Zimmer im Betrieb.

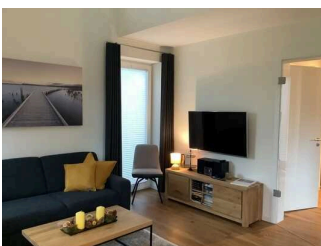
Wohnzimmer



Wohnzimmer

©Joke Pouliart

Wohnzimmer



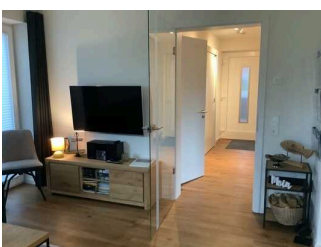
Wohnzimmer

©Joke Pouliart



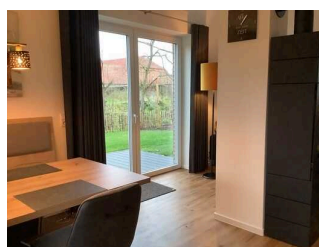
Wohnzimmer

©Joke Pouliart



Wohnzimmer

©Joke Pouliart



Wohnzimmer

©Joke Pouliart

Anmerkungen für den Gast: Wohnraum mit Küche

Badezimmer



Badezimmer

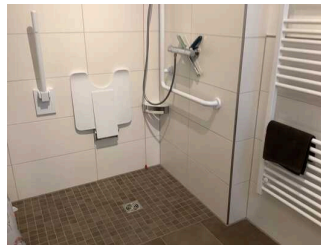
©Joke Pouliart

Badezimmer



Badezimmer

©Joke Pouliart



Badezimmer

©Joke Pouliart

Anmerkungen für den Gast: Notruf auch in der Dusche vorhanden

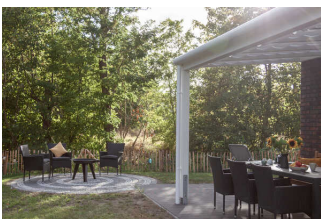
Terrasse



Terrasse

©Joke Pouliart

Terrasse



Terrasse und Grillplatz

©Volker Dunkhase



Terrasse/Balkon

©Joke Pouliart



Terrasse/Balkon

©Joke Pouliart

Tisch

Es ist mindestens ein Tisch vorhanden, an dem keine Gegenstände das Gesichtsfeld bzw. den Blickkontakt mit dem gegenüber Sitzenden stören.

Hilfsmittel

Alarm/Hilfsmittel



Alarm/Hilfsmittel

©Joke Pouliart



Alarm/Hilfsmittel

©Joke Pouliart

Es gibt einen Alarm.

Es gibt keinen optisch deutlich wahrnehmbaren Alarm.

Es werden Hilfsmittel angeboten.

Rollstuhl, Lesehilfen (Lesebrille, Lupen etc.),

Andere angebotene Hilfsmittel: Notruf in Schlafräum und Bad

Es wird W-LAN angeboten.